

DER NEUE MG4 ELECTRIC



Noch mehr als Sie erwarten!

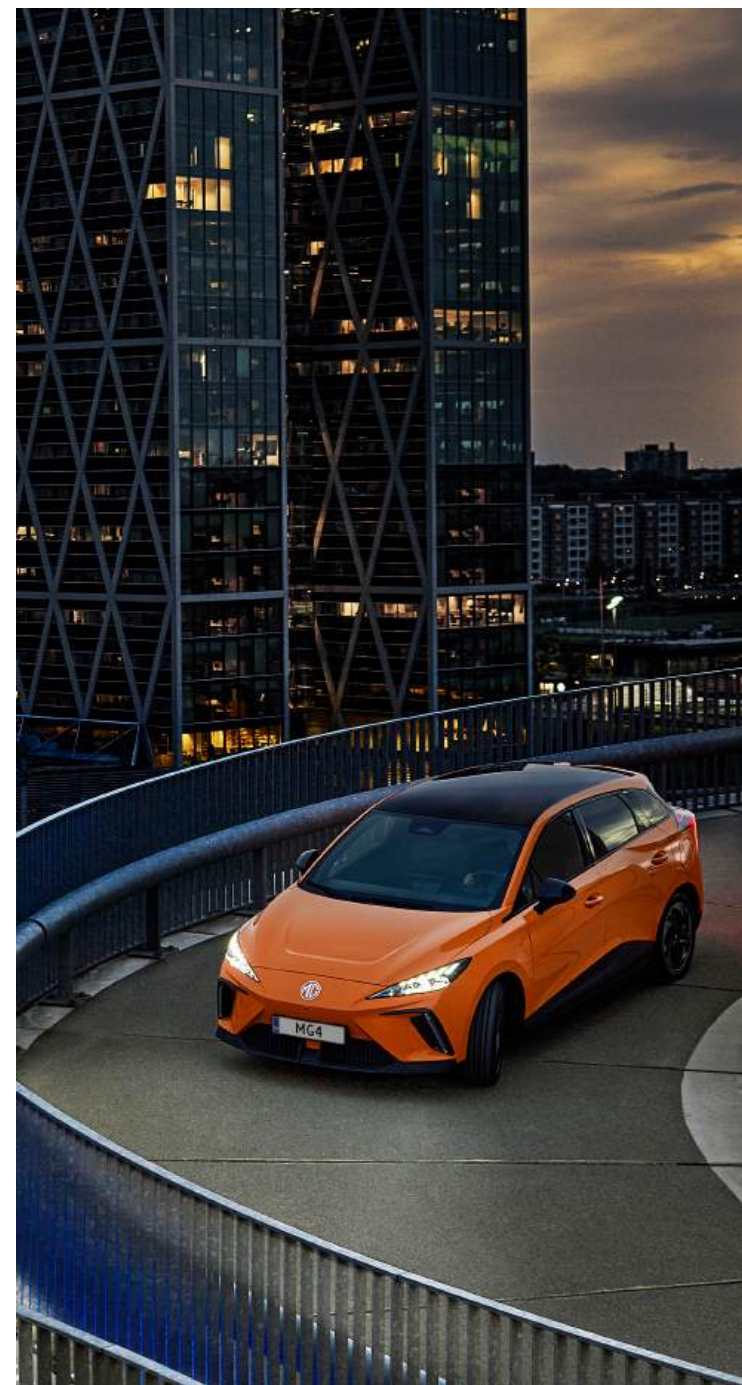
Mehr Reichweite. Mehr Komfort.
Und Stil soweit das Auge reicht.
Der neue MG4 Electric ist unser
erstes kompaktes, vollelektrisches
Schrägheckmodell, das mit
den neuesten Funktionen und
intelligentesten Technologien
ausgestattet ist.





100% elektrisch

Mit einer Reichweite von bis zu 520 Kilometer* (WLTP) bietet sich der MG4 Electric nicht nur optimal für kurze Strecken im Alltag, sondern auch für längere Fahrten oder Wochenendausflüge an.



*berücksichtigt Ausstattungsvarianten bis inklusive MG4 Electric Trophy Extended Range

Markante Linien

Der MG4 Electric kombiniert ein ausdrucksstarkes Äußeres mit einem minimalistischen, benutzerfreundlichen Innendesign. Mit einem markanten Front- und Heckscheinwerferdesign und einem aerodynamischen Dach erweist sich der MG4 Electric als absoluter Hingucker.





Sportlicher Auftritt

Der MG4 Electric verfügt über markante LED-Scheinwerfer sowie einen zweiflügeligen Spoiler mit hoch positioniertem Bremslicht. Ein raffiniertes Floating Digital Cluster sowie ein modernes Infotainment-Touchscreen zieren den geräumigen Innenraum.



Maximales Vergnügen

Angetrieben von einem 180 kW* starken Motor, beschleunigt der MG4 Electric in ca. 6,5 Sekunden* von 0 auf 100 km/h. Darüber hinaus ermöglicht der Heckantrieb in Kombination mit einer ausgeglichenen Gewichtsverteilung von 50:50 ein verbessertes Fahrverhalten, direktere Reaktionen auf Lenkbewegungen sowie dynamische Kurvenfahrten.



*berücksichtigt Ausstattungsvarianten bis inklusive MG4 Electric Trophy Extended Range

Der perfekte Wegbegleiter

Der MG4 Electric bietet fünf verschiedene Fahrmodi, darunter Normal-, Eco-, Sport-, Schnee- und einen benutzerdefinierten Modus. Unabhängig von den Straßenbedingungen, verspricht jeder dieser Modi ein bemerkenswert komfortables Fahrerlebnis. Darüber hinaus ist der MG4 mit einem fortschrittlichen Bremssystem von Continental ausgestattet. Aufgrund dessen sowie den Scheibenbremsen an allen Rädern wird der Bremsweg optimiert und sorgt für eine erhöhte Sicherheit.





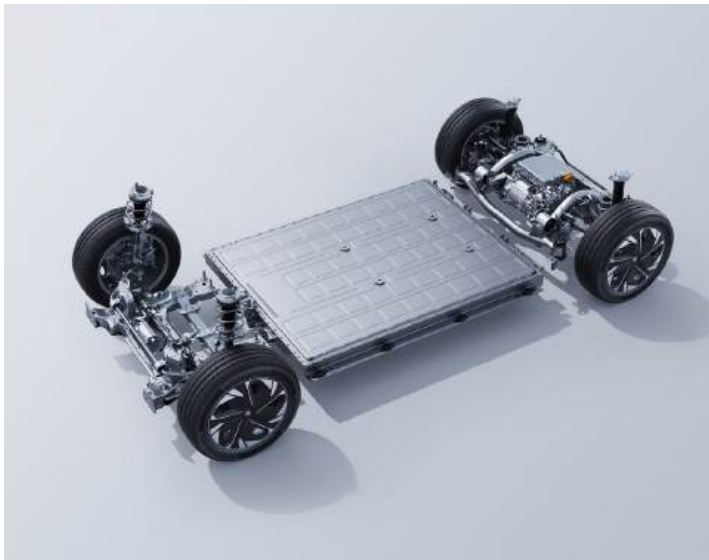
Extra Reichweite

Der MG4 Electric ermöglicht eine beeindruckende Reichweite von bis zu 520 Kilometern* (WLTP). Mit der 144 kW-DC Schnellladefunktion lässt sich der Akku in nur ca. 38 Minuten von 10 % auf 80 % aufladen. Das 3-Phasen-AC-Laden ermöglicht hingegen eine vollständige Aufladung über Nacht (ca. 6,5 Stunden bei 11 kW). Das fortschrittliche Batteriemanagementsystem gewährleistet eine stabile und dennoch effektive Reichweite bei kalten Temperaturen.

*berücksichtigt Ausstattungsvarianten bis inklusive MG4 Electric Trophy Extended Range

Sicher unterwegs

Der ultrakompakte, fortschrittliche ONE PACK-Akku wurde nach den strengsten europäischen und internationalen Batteriestandards getestet. Die 51 kWh-, 64 kWh- oder 77 kWh-Batterie erreicht damit eine branchenführende Höhe von nur 110 mm.



Neues Modell Neue Plattform

Der MG4 Electric ist das erste MG Motor-Modell auf Basis der intelligenten neuen MSP-Plattform ("Modular Scalable Platform").

Die intelligente und modular aufgebaute Architektur bietet viele Vorteile in Bezug auf Raumnutzung, Sicherheit und Gewichtsersparnis. Bedeutet: Mehr Innenraum bei gleichen Außenmaßen und ein deutlich reduziertes Fahrzeuggewicht für mehr Effizienz und Handling.



Immer einen Schritt voraus

ONE PACK ist eine innovativ gestaltete Batterie. In Verbindung mit der Neugestaltung des entsprechenden Kühlsystems bietet die ONE PACK-Batterie drei wesentliche Vorteile: ultrahohe Integration, ultralange Lebensdauer und den „Zero Thermal Runaway“-Sicherheitsschutz vor thermischem Durchgehen.



Mehr Leistung für mehr Fahrspaß

Lernen Sie die Möglichkeiten der MSP-Plattform kennen und entdecken Sie dabei, wie der MG4 Electric XPOWER aufgebaut ist, um Ihnen einen maximalen Fahrspaß bieten zu können.



Dual-Motor

Das neue Modell verfügt über einen Dual-Motor-Antriebsstrang und damit über einen Allradantrieb. Der MG4 Electric XPOWER generiert 320 kW Gesamtleistung und ein Drehmoment von bis zu 600 Nm. Dabei liefert der vordere Elektromotor 150 kW, während der hintere 170 kW beisteuert.

Allrad

Beherrschen Sie die Straße mit der permanenten dynamischen Allrad-Drehmomentregelung. Diese bietet Ihnen eine optimale Fahrstabilität und ein angenehmes Fahrerlebnis.



Launch Control

Wenn Sie den MG4 Electric XPOWER im Sportmodus aktivieren, erleben Sie eine beeindruckende Beschleunigung von 0 auf 100 km/h in nur 3,8 Sekunden.



Exklusives Design

Egal ob Design oder Leistung.
Der MG4 Electric XPOWER kann
sich in jeder Hinsicht sehen lassen.



Nur das Beste

Eco-Alcantara®-Materialien werten den
Innenraum des MG4 Electric XPOWER auf
und verleihen ihm ein exklusives Gefühl.



Hunter Green

Eine brandneue exklusive Farbe, die nur dem neuen MG4 Electric XPOWER vorbehalten ist.



Sportlich unterwegs

18"-Leichtmetallfelgen mit Sport-Bremssätteln machen den MG4 Electric XPOWER zu einem echten Hingucker.



MG iSMART

Der MG4 Electric ist serienmäßig mit dem Konnektivitätssystem MG iSMART ausgestattet, das Auto-, Internet- und Benutzerkommunikation nahtlos integriert. Nutzen Sie die Sprachsteuerung für das Bedienen der verschiedensten Funktionen oder finden Sie den nahegelegenen Ladepunkt mithilfe Ihrer MG App. Sie können damit sogar die Klimaanlage aus der Ferne steuern, um das Auto vorab zu kühlen oder zu heizen.

Bestens verbunden

WLAN-Hotspot. Bluetooth-Fernbedienung via App. 10,25"-Touchscreen. Mit MG iSMART können Sie darüber hinaus auch Online-Musik mit wenigen Handgriffen streamen oder das Wetter vor Ihrer Abfahrt prüfen.



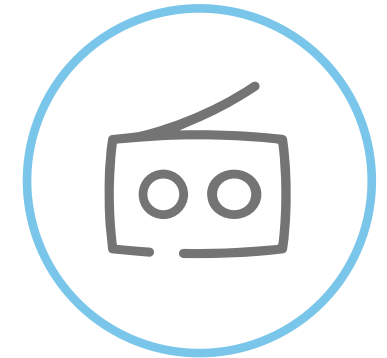
MG iSMART



Apple CarPlay™ &
Android Auto™



Ladevorgang
planen



DAB+



Fahrzeugstatus-
Analyse



Routenplaner



Auto abschließen
und öffnen



Reichweiten-
visualisierung und
Ladepunktinformationen



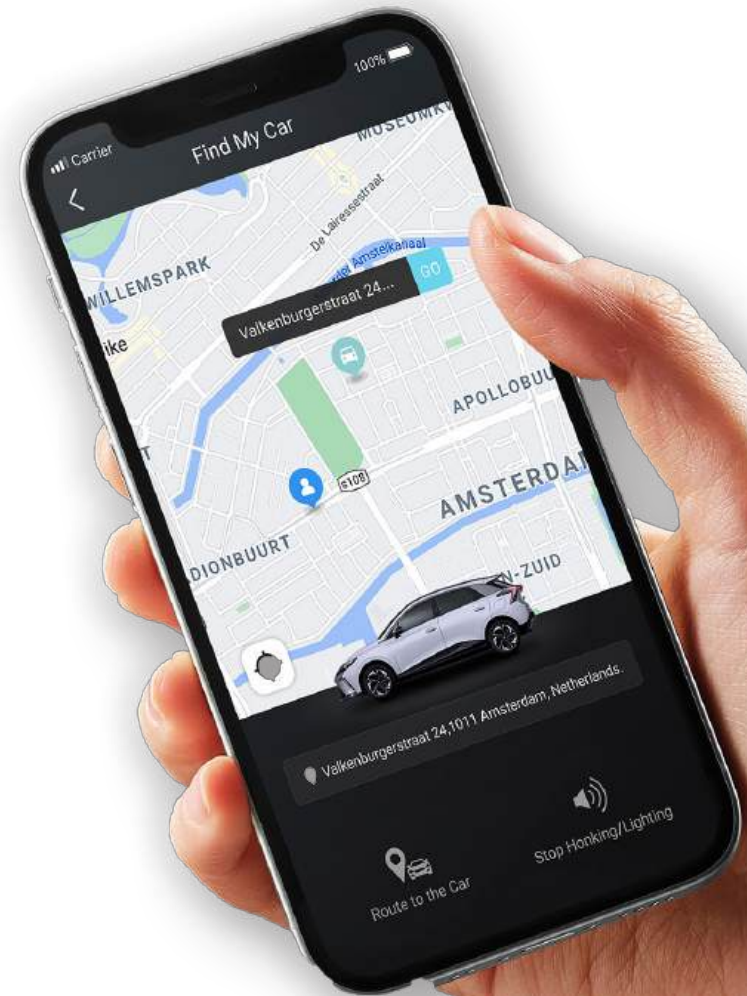
Fahrzeug finden



App Remote
Control

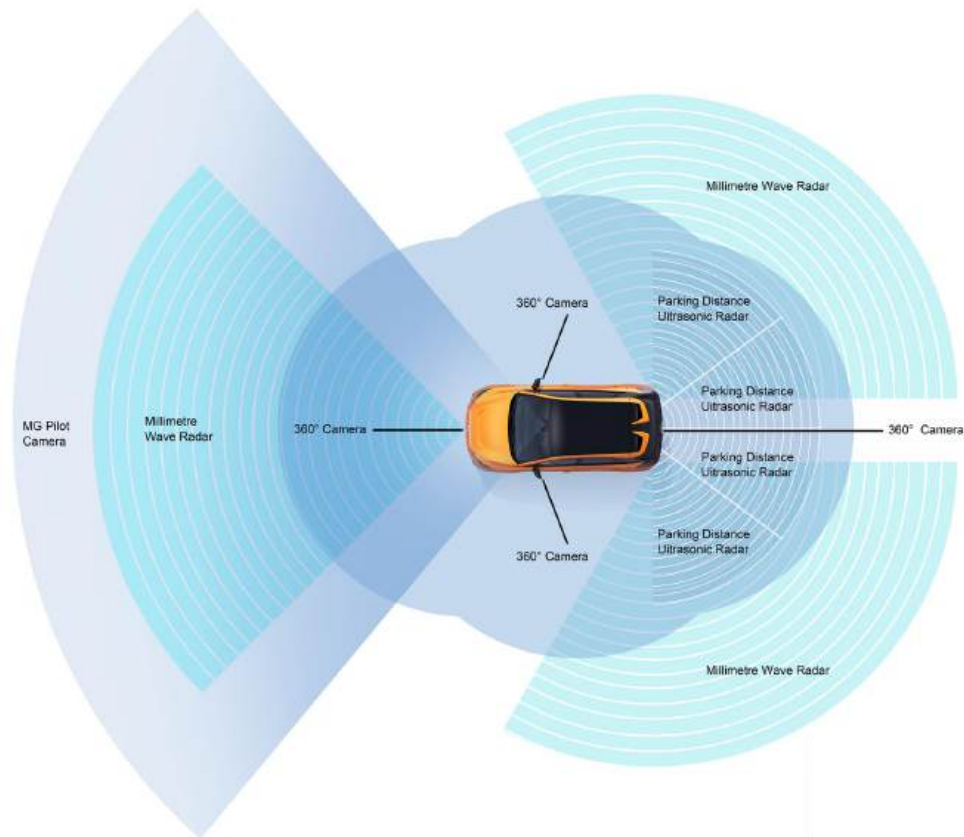


Bluetooth-
Schlüssel



MG Pilot

Der MG4 Electric ist mit hochentwickelten Sicherheitssystemen ausgestattet. Zusätzliches Vertrauen bietet die Fahrerassistenztechnologie MG Pilot, die teilautonomes Fahren unterstützt und dadurch potenzielle Unfälle vermeiden kann.





- ✔ Adaptive Tempo- und Abstandsregelung (ACC)
- ✔ Intelligente Fernlichtsteuerung (IHC)
- ✔ Geschwindigkeitsassistent (SAS)
- ✔ Notbremsassistent (AEB)
- ✔ Spurabweichungswarnung (LDW)
- ✔ Stauassistent (TJA)
- ✔ Spurhalteassistent (LKA)
- ✔ Spurwechselassistent (LCW)
- ✔ Notfall-Spurhalteassistent (ELK)
- ✔ Totwinkelüberwachung (BSM)
- ✔ Querverkehrswarnung hinten (RTA)
- ✔ Türöffnungswarnung (DOW)
- ✔ Kollisionswarnung hinten (RCW)



Mehr Platz Mehr Komfort ...

Als kompaktes Schrägheckmodell bietet der MG4 Electric überraschend viel Platz für eine fünfköpfige Familie. Zusätzliche Flexibilität bieten die umklappbaren Rücksitze, die sich im Verhältnis 40:60 umlegen lassen. Für maximalen Komfort sorgt auch die 360°-Kamera, welche die Umgebung Ihres Fahrzeugs in Echtzeit erfasst. In Kombination mit der Totwinkelüberwachung wird das Fahren und Parken damit weitaus einfacher und sicherer.



... und vieles mehr

Durch das praktische V2L-System (vehicle-to-load) können Sie die Energie des Akkus für anderweitige Zwecke, wie das Laden Ihres E-Scooters oder E-Bikes, nutzen (bis zu 2.200 W). Smartphones können Sie mit der Funktion des kabellosen Ladens mühelos aufladen. Darüber hinaus: 500 kg Anhängelast und schlüsselloses Zugangssystem. Elektromobilität vom Feinsten.



Ihr MG4 Electric

Wählen Sie zwischen acht Farben.

Und ziehen Sie damit alle Blicke auf sich.



● Pebble Black*



● Brighton Blue*



● Andes Grey*



● Fizzy Orange*



● Diamond Red*



● Medal Silver*



○ Dover White



● Hunter Green**/**

* Optionale Metallic-Lackierung: € 650,- inkl. MwSt.

** Hunter Green exklusiv für MG4 Electric XPOWER

Ihre Wahl

Wählen Sie aus drei Ausstattungsmöglichkeiten.

Standard



Interior schwarz mit
Stoffsitzen

Luxury/Trophy Extended Range



Interior schwarz mit
Teilkunstledersitzen

Interior zweifarbig mit
Teilkunstledersitzen*

XPOWER



Interior schwarz mit
Alcantara-Sitzen



17"-Leichtmetallfelge zweifarbig



18"-Leichtmetallfelge zweifarbig



18"-Leichtmetallfelge mit Sport-Bremssätteln

*Optionales Interior zweifarbig: € 1.000,- inkl. MwSt.



Technische Daten

Maß- und Gewichtsangaben	Trophy			
	Standard	Luxury	Extended Range	XPOWER
Länge (mm)	4287	4287	4287	4287
Breite (mm)	1836	1836	1836	1836
Höhe (mm)	1504	1516	1516	1516
Radstand (mm)	2705	2705	2705	2705
Bodenfreiheit (mm)	150/117	160/132	160/132	160/132
Kofferraumvolumen hinten (l) (Sitze aufrecht/umgelegt)	363/1177	350/1165	363/1165	363/1177
Leergewicht (kg)	1635	1675	1751	1803
Techn. zul. Gesamtgewicht mit max. Zuladung (kg)	2083	2123	2209	2261
Techn. zul. Achslast (kg) vorne/hinten	935/1198	940/1198	1070/1250	1070/1250
Anhängelast (ungebremst, kg)	500	500	500	500
Anhängelast (gebremst, kg)	500	500	500	500

Elektromotor und Batterie

Elektromotor und Batterie	Trophy			
	Standard	Luxury	Extended Range	XPOWER
Motorisierung	PMSM	PMSM	PMSM	PMSM
Max. Nennleistung (kW)	125	150	180	320
Max. Drehmoment (Nm)	250	250	250	600

Elektromotor und Batterie	Trophy			
	Standard	Luxury	Extended Range	XPOWER
Batterie (kWh)	51	64	77	64
On-board-Ladegerät (6,6 kW)	•	-	-	-
On-board-Ladegerät (11 kW)	-	•	•	•
Max. DC Ladeleistung (kW)	88	140	144	140
DC-Ladedauer (10-80%)	ca. 37 min	ca. 26 min	ca. 38 min	ca. 26 min

Leistung

Leistung	Trophy			
	Standard	Luxury	Extended Range	XPOWER
Höchstgeschwindigkeit (km/h)	160	160	180	200
Beschleunigung (sek., 0 – 100 km/h)	7.7	7.9	6.5	3.8
Reichweite (lt. WLTP)	350	435	520	385
Energieverbrauch (Wh/km)	170	166	165	187



Ausstattung

Sicherheit	Standard	Luxury	Trophy Extended Range	XPOWER
Automatische Handbremse	●	●	●	●
Elektrische Feststellbremse (EPB)	●	●	●	●
ISOFIX-Halterung <small>hinten inkl. Haltegurt oben und Verankerung unten</small>	●	●	●	●
3 Kopfstützen hinten	●	●	●	●
Reifendruckkontrollsystem (TPMS)	●	●	●	●
Airbag				
Frontairbags für Fahrer und Beifahrer	●	●	●	●
Seitenairbags für Fahrer und Beifahrer	●	●	●	●
Kopf-/Schulterairbags für Fahrer und Beifahrer	●	●	●	●
Airbag-Abschaltung für Beifahrerseite	●	●	●	●
MG Pilot				
Adaptive Tempo- und Abstandsregelung (ACC)	●	●	●	●
Notbremsassistent (AEB)	●	●	●	●
Intelligente Fernlichtsteuerung (IHC)	●	●	●	●
Geschwindigkeitsassistent (SAS)	●	●	●	●
Stauassistent (TJA)	●	●	●	●
Spurverlassenswarnung (LDW)	●	●	●	●
Spurhalteassistent (LKA)	●	●	●	●
Notfall-Spurhalteassistent (ELK)	-	●	●	●

MG Pilot	Standard	Luxury	Trophy Extended Range	XPOWER
Spurwechselassistent (LCA)	-	●	●	●
Totwinkelüberwachung (BSM)	-	●	●	●
Querverkehrswarnung hinten (RTA)	-	●	●	●
Kollisionswarnung hinten (RCW)	-	●	●	●
Türöffnungswarner (DOW)	-	●	●	●
Elektronische Differenzialsperre (XDS)	-	-	-	●
Ein-Pedal-Modus	●	●	●	●
Launch Control-Steuerung	-	-	-	●
Beleuchtung				
LED-Tagfahrlicht	●	●	●	●
LED-Scheinwerfer	●	●	●	●
Scheinwerfer mit integriertem Blinker vorne	●	-	-	-
Blinker in Frontschürze integriert (senkrecht)	-	●	●	●
Rücklicht mit Dekorationslichtern in den Ecken	●	-	-	-
Rücklicht mit Dekorationslichtern über die gesamte Breite	-	●	●	●
Nebelschlussleuchte	●	●	●	●
Automatischer Lichtsensor	●	●	●	●
Obere Bremsleuchte	●	●	●	●
Parkassistent				
Parksensoren hinten	●	●	●	●
360°-Kamera mit Transparent Chassis-System	-	●	●	●

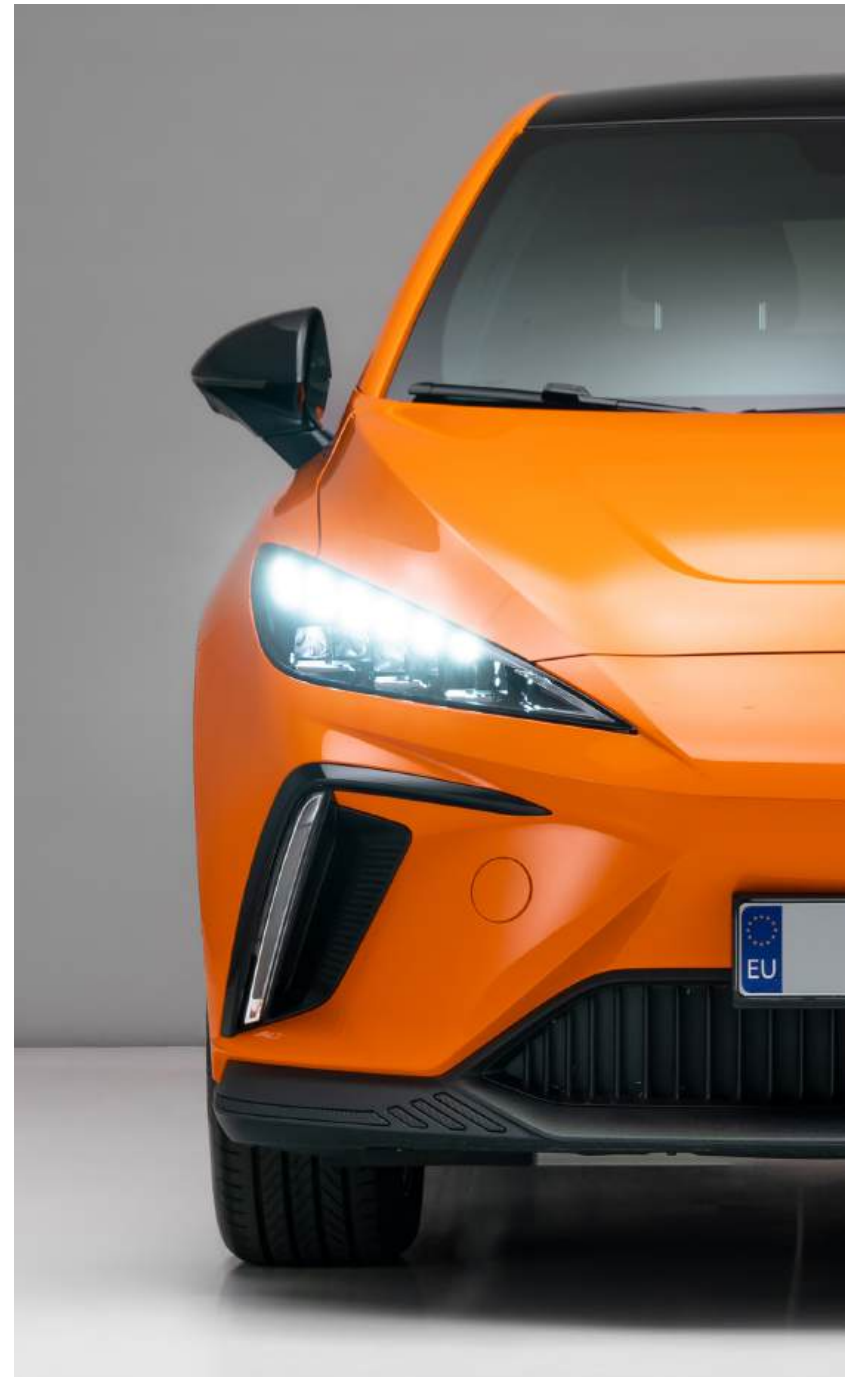
	Standard	Luxury	Trophy Extended Range	XPOWER
Sicherheitsgurte				
Vordersitze: 3-Punkt-Automatikgurt + Gurtstraffer und Lastbegrenzer	●	●	●	●
Rücksitze: 3-Punkt-Automatikgurt + Gurtstraffer und Lastbegrenzer	●	●	●	●
Gurtwarnsystem für Vorder- und Rücksitze	●	●	●	●
Komfort				
V2L-System (Vehicle-to-load)	●	●	●	●
12 V-Anschluss vorne	●	●	●	●
Sonnenblende	●	-	-	-
Sonnenblende mit integriertem Spiegel	-	●	●	●
Innenspiegel mit automatischem Blendschutz	-	●	●	●
Klimaanlage				
Wärmepumpe	-	●	●	●
Klimaautomatik	●	●	●	●
Fensterheber				
Elektrisch mit auto-up-and-down-Funktion und Einklemmschutz (nur für Fahrer)	●	-	-	-
Elektrisch mit auto-up-and-down-Funktion und Einklemmschutz (alle Passagiere)	-	●	●	●

	Standard	Luxury	Trophy Extended Range	XPOWER
Lenkrad				
Mikrofaser-Leder	●	●	●	●
Lenkradheizung	●	●	●	●
4-fach einstellbar	●	●	●	●
Infotainment				
7" Digitales Kombiinstrument	●	●	●	●
DAB+	●	●	●	●
4 Lautsprecher	●	-	-	-
6 Lautsprecher	-	●	●	●
1 Mikrofon	●	-	-	-
2 Mikrofone	-	●	●	●
3 USB-Anschlüsse	●	●	●	●
Induktives Laden für Smartphones	-	●	●	●
Bluetooth	●	●	●	●
Track Modus-Anzeige	-	-	-	●
MG iSMART				
iSMART Lite 10,25"-Touchscreen	●	-	-	-
iSMART 10,25"-Touchscreen	-	●	●	●
Remote Control App	●	●	●	●
Apple Carplay™/Android Auto™	●	●	●	●

Ausstattung

MG iSMART	Standard	Luxury	Trophy Extended Range	XPOWER	Karosserie	Standard	Luxury	Trophy Extended Range	XPOWER
Sprachsteuerung	-	●	●	●	Niedriger Spoiler	●	-	-	-
Echtzeit-Verkehrsinformationen	-	●	●	●	Oberer Doppelspoiler	-	●	●	●
Navigation	-	●	●	●	Heckscheibenwischer	●	●	●	●
Wifi-Hotspot	-	●	●	●	Getönte Scheiben	●	●	●	●
					Verdunkelte Scheiben hinten	-	●	●	●
					Aktiver Kühlergrill (AGS)	-	●	●	●
Zentralverriegelung und Start					Außenspiegel				
Zentralverriegelung mit Fernbedienung	●	●	●	●	Manuell anklappbar inkl. Heizfunktion	●	-	-	-
Schlüsselloses Zugangssystem	●	●	●	●	Automatisch anklappbar inkl. Heizfunktion	-	●	●	●
Automatischer Start beim Drücken des Pedals	●	●	●	●					
Sportpedale	-	-	-	●	Felgen und Reifen				
					215/50 R17	●	-	-	-
Sitze					17"-Leichtmetallfelge zweifarbig	●	-	-	-
Fahrersitz 6-fach einstellbar	●	●	●	●	235/45 R18	-	●	●	●
Fahrersitz elektrisch einstellbar	-	●	●	●	18"-Leichtmetallfelge zweifarbig	-	●	●	-
Beifahrersitz 4-fach einstellbar	●	●	●	●	18"-Leichtmetallfelge mit Sport-Caliper	-	-	-	●
Kartentasche hinter beiden Vordersitzen	-	●	●	●	Reifenreparaturset	●	●	●	●
Stoffsitze	●	-	-	-					
Teilkunstleder	-	●	●	-	Laden				
Alcantara-Sitze	-	-	-	●	Ladekabel Mode 3 (Typ 2 auf Typ 2-Stecker)	●	●	●	●
Sitzheizung vorne	●	●	●	●	Ladekabel Mode 2 (Schuko-stecker auf Typ 2-Stecker)	○	○	○	○
Umklappbare Rücksitze (40:60)	●	●	●	●					

Außenfarbe	Standard	Luxury	Trophy Extended Range	XPOWER
Pebble Black	○	○	-	-
Diamond Red	○	○	-	-
Medal Silver	○	○	-	-
Dover White	●	●	-	-
Brighton Blue	○	○	-	-
Fizzy Orange	○	○	-	-
Andes Grey	○	○	-	-
Pebble Black + Schwarz (zweifarbige)	-	-	○	○
Diamond Red + Schwarz (zweifarbige)	-	-	○	○
Medal Silver + Schwarz (zweifarbige)	-	-	○	○
Dover White + Schwarz (zweifarbige)	-	-	●	●
Brighton Blue + Schwarz (zweifarbige)	-	-	○	○
Fizzy Orange + Schwarz (zweifarbige)	-	-	○	○
Andes Grey + Schwarz (zweifarbige)	-	-	○	○
Hunter Green + Schwarz (zweifarbige)	-	-	-	○
Innenfarbe				
Schwarz	●	●	●	-
Alcantara-Schwarz	-	-	-	●
Zweifarbige (Grau/Weiß)	-	○	○	-



Preise im Detail

MG4 Electric	Standard	Luxury	Trophy Extended Range	XPOWER
Listenpreis* (exkl. Metallic-Lackierung)	€ 33.990,-	€ 41.990,-	€ 45.990,-	€ 46.990,-
E-Mobilitätsbonus (Hersteller)	€ 2.400,-	€ 2.400,-	€ 2.400,-	€ 2.400,-
E-Mobilitätsförderung (Bundesministerium)	€ 3.000,-	€ 3.000,-	€ 3.000,-	€ 3.000,-
MG Bonus	€ 3.600,-	€ 4.600,-	€ 3.600,-	€ 3.600,-
Leasingbonus	€ 1.000,-	€ 1.000,-	€ 1.000,-	€ 1.000,-
Versicherungsbonus	€ 500,-	€ 500,-	€ 500,-	€ 500,-
Aktionspreis inkl. E-Mobilitätsbonus, E-Mobilitätsförderung, MG Bonus, Leasingbonus & Versicherungsbonus*	ab € 23.490,-	ab € 30.490,-	ab € 35.490,-	ab € 36.490,-

* Alle Informationen zu unseren aktuellen Angeboten erhalten Sie bei Ihrem MG Partner oder unter mgmotor.eu/de-AT/campaign

→ mgmotor.at

→ mgmotor.at

**DER MG4 ELECTRIC WIRD MIT
EINER HERSTELLERGARANTIE
VON 7 JAHREN ODER 150.000 KM
AB WERK AUSGELIEFERT.**

- ⊕ Der MG4 Electric hat eine Garantie von 7 Jahren oder 150.000 km (je nachdem, was zuerst eintritt).
- ⊕ Die Garantie für definierte Hochvolt-Komponenten beträgt 7 Jahre oder 150.000 km (je nachdem, was zuerst eintritt).
- ⊕ Die Garantie für die Antriebsbatterie beträgt 7 Jahre oder 150.000 km (je nachdem, was zuerst eintritt).
- ⊕ Auf Durchrostung wird eine Garantie von 7 Jahren gewährt. Kostenlose Pannenhilfe im ersten Jahr. Bei Wartung des Fahrzeugs durch einen offiziellen MG-Partner wird die Pannenhilfe bis zum nächst-fälligen Service für maximal 7 Jahre verlängert.

Haftungsausschluss

Die in dieser Broschüre gezeigten Bilder dienen nur zur Veranschaulichung und können von den Standardspezifikationen abweichen. Aus den Fotos können keine Rechte abgeleitet werden. MG behält sich das Recht vor, Modelle, Farben und Ausstattungen ohne vorherige Ankündigung und ohne Verpflichtung zur Adaption der bereits auf dem Markt befindlichen Fahrzeuge zu ändern. Irrtümer, Satz- und Druckfehler vorbehalten.

Stand: Jänner 2025



MGBR23007